

CERAMIN TILES



CERAMIN
TILES

CERAMIN TILES

PODŁOGI DLA LEPSZEGO JUTRA

Jako wiodący niemiecki producent okładzin ściennych i podłogowych, Grupa CLASSEN od lat stawia na innowacyjność technologiczną i zrównoważony rozwój.

Pod hasłem „Floors For A Better Tomorrow” blisko 2 000 pracowników na całym świecie angażuje się w tworzenie przyszłości przyjaznej środowisku – na każdym etapie łańcucha wartości.

Dzięki pasji i doświadczeniu osiągają wyjątkowe rezultaty – od odpowiedzialnego gospodarowania surowcami, przez długą żywotność produktów, aż po pełny recykling zdrowych dla domowników okładzin ściennych i podłogowych.

CLASSEN świadomie rezygnuje z użycia chloru, PVC i plastyfikatorów, tworząc rozwiązania bezpieczne dla ludzi i natury.



CERAMIN
TILES

CERAMIN TILES

INNOWACJA W SŁUŻBIE ŚRODOWISKA

Liczne patenty dostępne dla całej branży podkreślają niezależność firmy oraz jej nieustanne zaangażowanie w ochronę zasobów naturalnych.

Dzięki opracowaniu innowacyjnego materiału CERAMIN®, w dużej mierze bazującego na recyklatkach i w 100% nadającego się do ponownego przetworzenia, CLASSEN daje przykład, jak skutecznie realizować ideę gospodarki obiegu zamkniętego.



CERAMIN
TILES

CERAMIN TILES

CERAMIN – INNOWACYJNY MATERIAŁ PRZYSZŁOŚCI

CERAMIN to nowoczesny, wyjątkowo wytrzymały materiał kompozytowy do wykończeń ścian i podłóg. Sprawdza się niemal w każdej przestrzeni – także tam, gdzie wymagana jest szczególna trwałość. Dzięki ogromnej różnorodności wzorów stanowi doskonałą alternatywę dla tradycyjnej ceramiki czy kamienia naturalnego.

Produkowany w Niemczech CERAMIN łączy w sobie 60% wypełniacza mineralnego oraz 40% polipropylenu, w którym znaczną część stanowią surowce z recyklingu. Opatentowana przez Grupę CLASSEN formuła i proces produkcji gwarantują pełną kontrolę nad każdym etapem oraz najwyższą jakość gotowego produktu.

CERAMIN to nie tylko trwałość i estetyka – to także odpowiedzialny wybór, który łączy nowoczesny design z troską o środowisko.



CERAMIN
TILES

CERAMIN TILES

NAGRODZONY I CERTYFIKOWANY

Współczesny świat wymaga rozwiązań, które są przyjazne środowisku i nie obciążają przyszłych pokoleń. Jednocześnie oczekujemy nowoczesnego designu, najwyższej jakości i wygody użytkowania.

CERAMIN Tiles spełniają wszystkie te kryteria, gwarantując zdrową i komfortową przestrzeń do życia. Potwierdzają to liczne certyfikaty oraz aż 25-letnia gwarancja.



www.blauer-engel.de/uz120



GERMAN
INNO
VATION
AWARD '24
WINNER



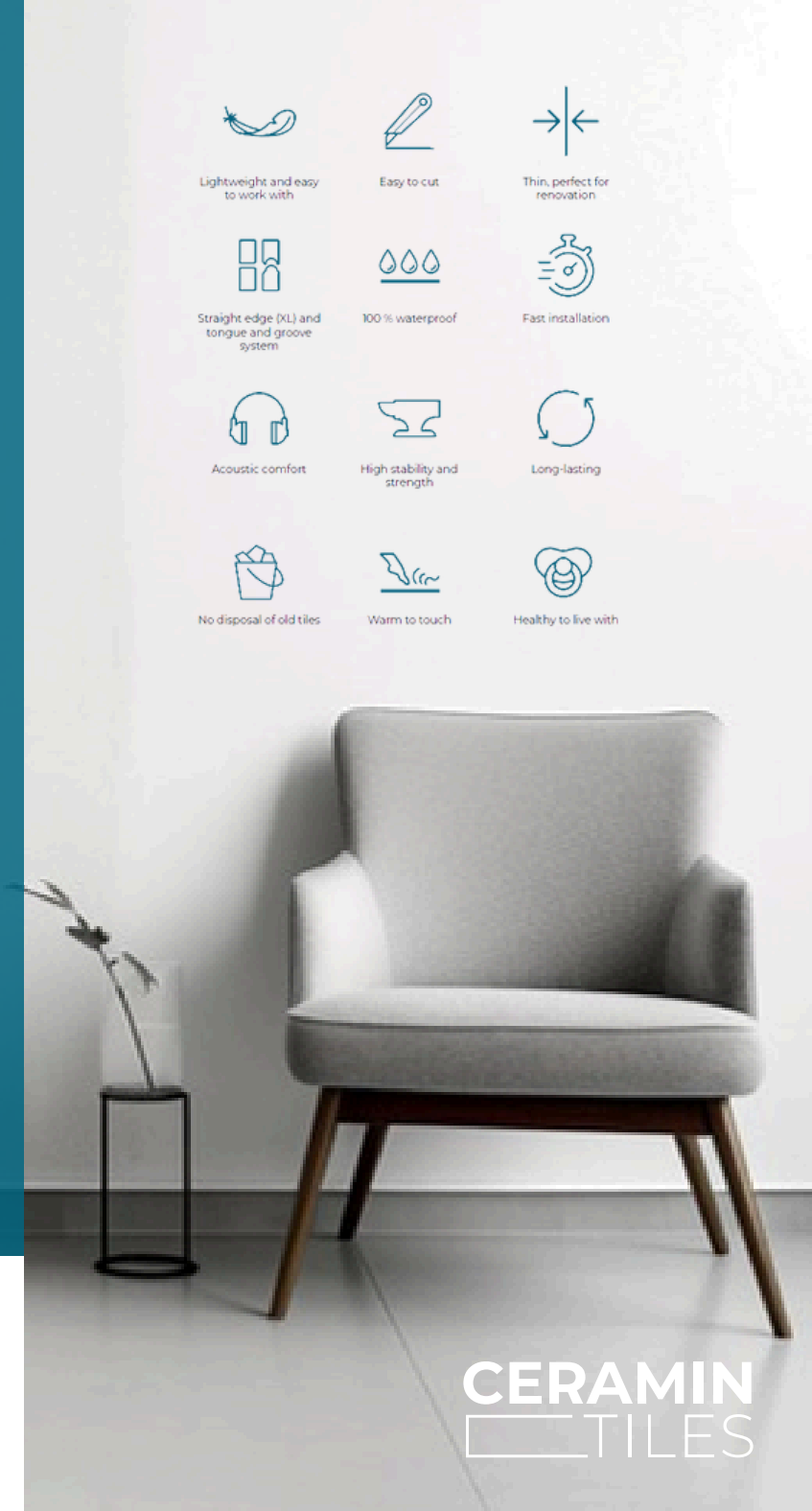
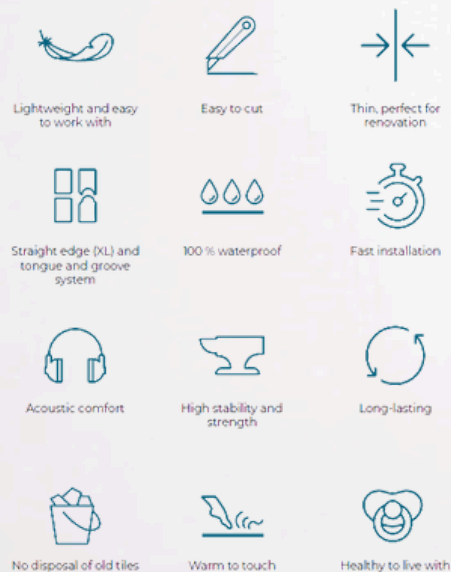
CLASSEN®



CERAMIN TILES

ZALETY

- Lekki i łatwy w obróbce – wygodny montaż bez wysiłku.
- Łatwy do cięcia – idealne dopasowanie do każdego wnętrza.
- Cienki, doskonały do renowacji – bez zbędnego podnoszenia poziomu podłogi.
- Proste krawędzie (XL) i system pióro-wpust – szybkie i precyzyjne łączenie.
- 100% wodoodporny – idealny do łazienek i kuchni.
- Błyskawiczny montaż – oszczędność czasu i kosztów.
- Komfort akustyczny – cichsze i przyjemniejsze użytkowanie.
- Wysoka stabilność i wytrzymałość – odporny na codzienne wyzwania.
- Trwałość na lata – inwestycja na pokolenia.
- Bez konieczności usuwania starych płytek – proste odświeżenie wnętrza.
- Przyjemnie ciepły w dotyku – większy komfort każdego dnia.
- Zdrowy dla domowników - bezpieczny wybór do życia i pracy.



 **CLASSEN**®

CERAMIN
TILES

CERAMIN TILES

MOŻLIWOŚCI ZASTOSOWANIA

CERAMIN Tiles to wszechstronne rozwiązanie, które sprawdzi się w wielu projektach aranżacyjnych i renowacyjnych. Doskonale nadają się zarówno do odświeżenia łazienki, jak i do unowocześnienia panelu nadblatowego w kuchni, a także jako trwała podłoga w salonie czy sypialni. To również świetny wybór na nowoczesne okładziny ścienne. Połączenie wyjątkowej estetyki, odporności i funkcjonalności sprawia, że CERAMIN Tiles to inwestycja na lata.

Przykłady zastosowań:

- nowoczesny panel nadblatowy w kuchni,
- szybka renowacja łazienki,
- trwała podłoga w przestrzeniach mieszkalnych,
- elegancka zabudowa umywalki dekoracyjne okładziny ścienne.



 **CLASSEN**®

CERAMIN
TILES

CERAMIN TILES

SZYBKI I PROSTY MONTAŻ

Z CERAMIN Tiles remont staje się wyjątkowo łatwy. Płytki można bez problemu przyciąć nożykiem do potrzebnego rozmiaru i układać bezpośrednio na starych płytkach. Cały proces przebiega sprawnie, generując znacznie mniej kurzu i hałasu niż tradycyjne metody.

Kroki instalacji:

- Oczyszczyć stare płytki i wyrównać ewentualne nierówności.
- Przyciąć płytki szybko i wygodnie nożykiem.
- Przyklej bezpośrednio na stare podłoże.
- Połącz elementy dzięki systemowi pióro-wpust.

Nawet duży format XL nie stanowi wyzwania – dzięki wyjątkowo niskiej wadze, zaledwie 15 kg, płytki można bez problemu zamontować samodzielnie.

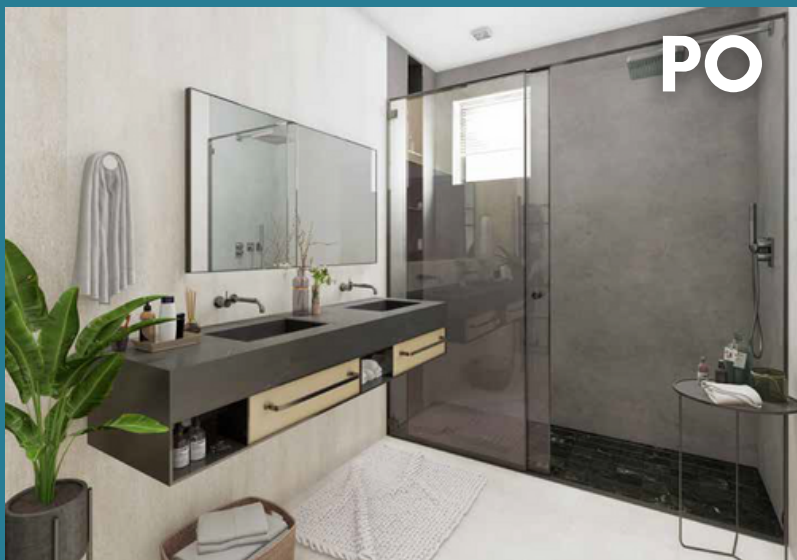


 **CLASSEN**®

CERAMIN
TILES

CERAMIN TILES

CERAMIN
TILES



S
642 × 315 mm



XL
2700 × 1202 mm

 Tylko 15 kilogramów

L
1180 × 392 mm



 **CLASSEN**®

CERAMIN TILES

XL 67320

L 57604



 **CLASSEN**®

CERAMIN
TILES

CERAMIN TILES

XL 67321

L 57605



 **CLASSEN**®

CERAMIN
TILES

CERAMIN TILES

XL 67326

s 57588



 **CLASSEN**®

CERAMIN
TILES

CERAMIN TILES

XL 67319

L 57609



 **CLASSEN**®

CERAMIN
TILES

CERAMIN TILES

XL 67324

L 57610



 **CLASSEN**®

CERAMIN
TILES

CERAMIN TILES

XL 67323

L 57611



 **CLASSEN**®

CERAMIN
TILES

CERAMIN TILES

XL 67325

L 57614



 **CLASSEN**®

CERAMIN
TILES

CERAMIN TILES

XL 67328

L 66878

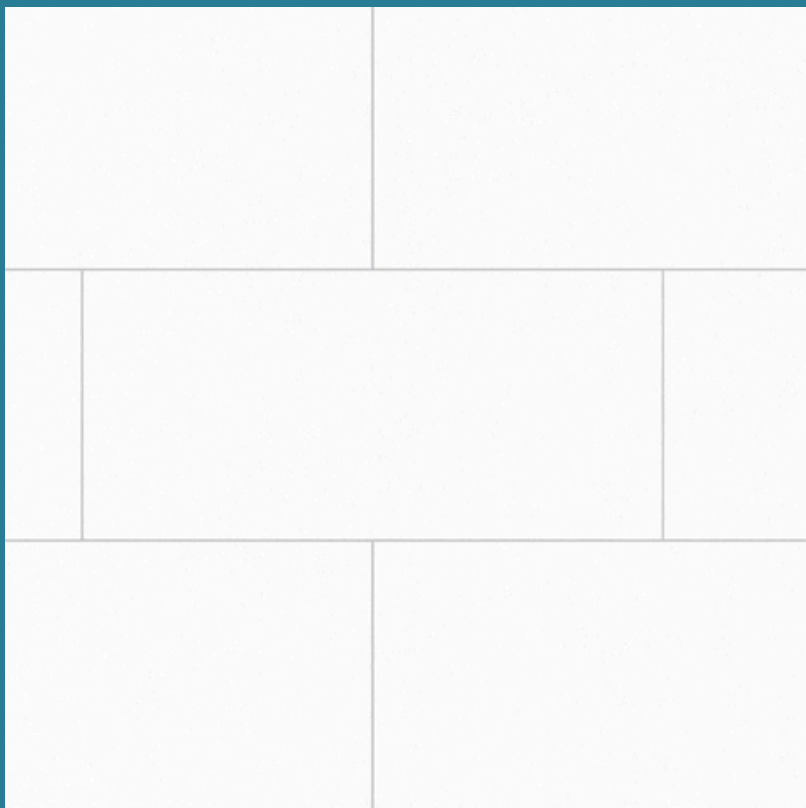


 **CLASSEN**®

CERAMIN
TILES

CERAMIN TILES

s 57588

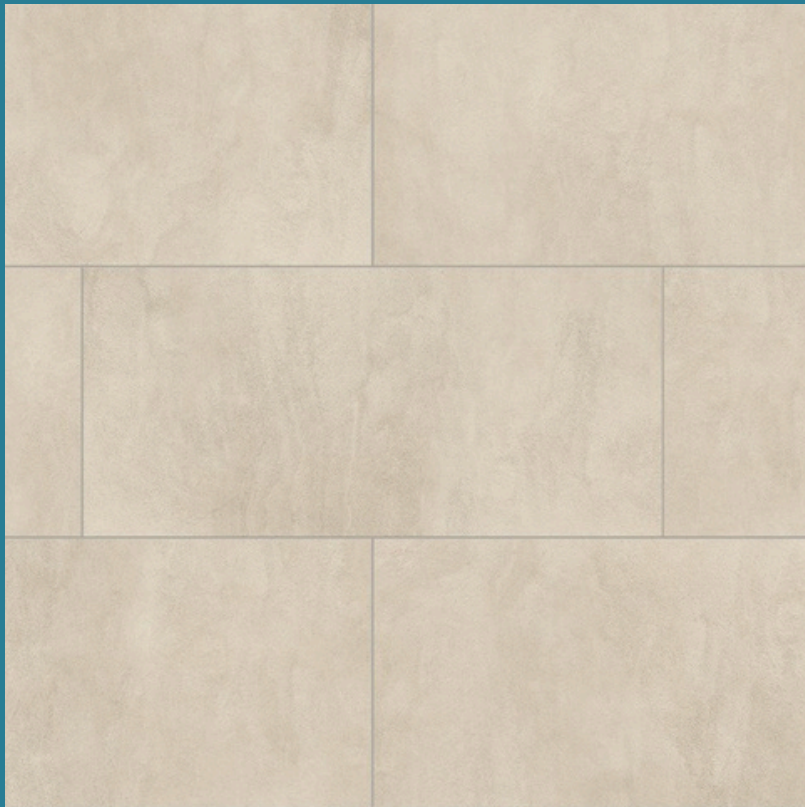


 **CLASSEN**®

CERAMIN
TILES

CERAMIN TILES

s 57590

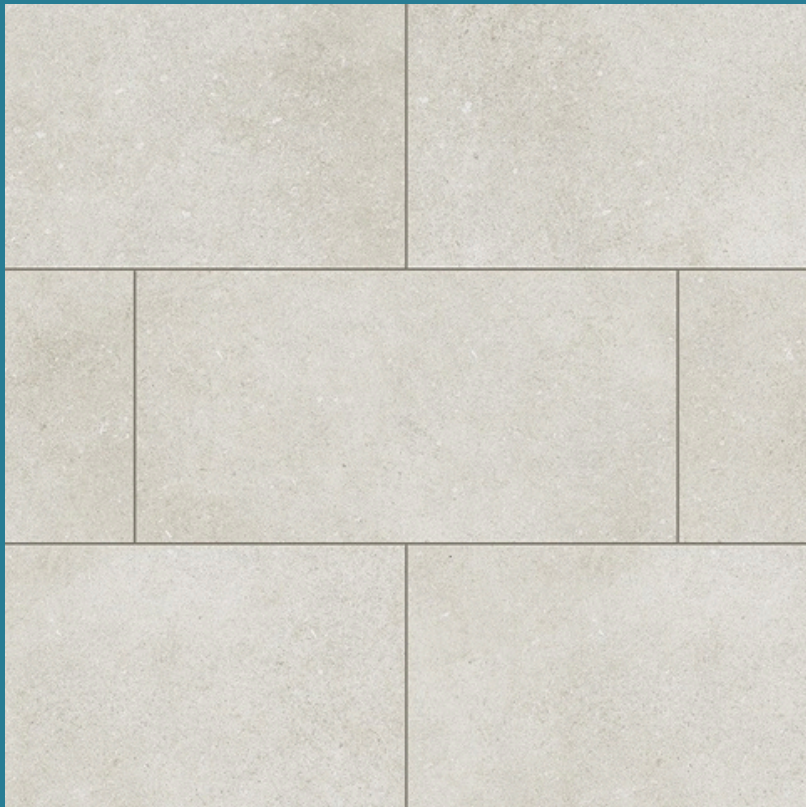


 **CLASSEN**®

CERAMIN
TILES

CERAMIN TILES

s 57594



 **CLASSEN**®

CERAMIN
TILES

CERAMIN TILES

L 57606

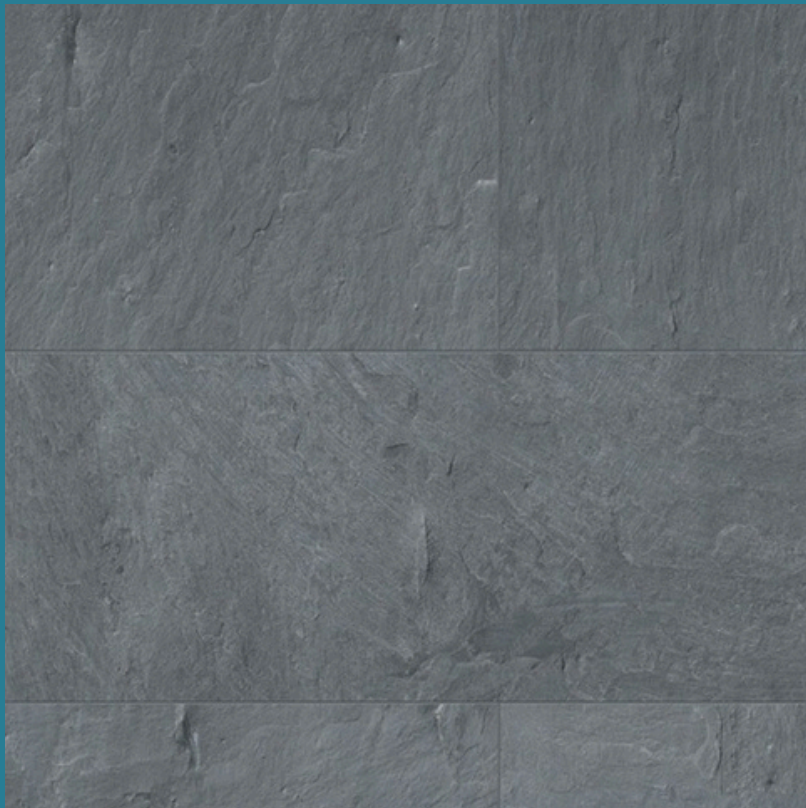


 **CLASSEN**®

CERAMIN
TILES

CERAMIN TILES

L 57617



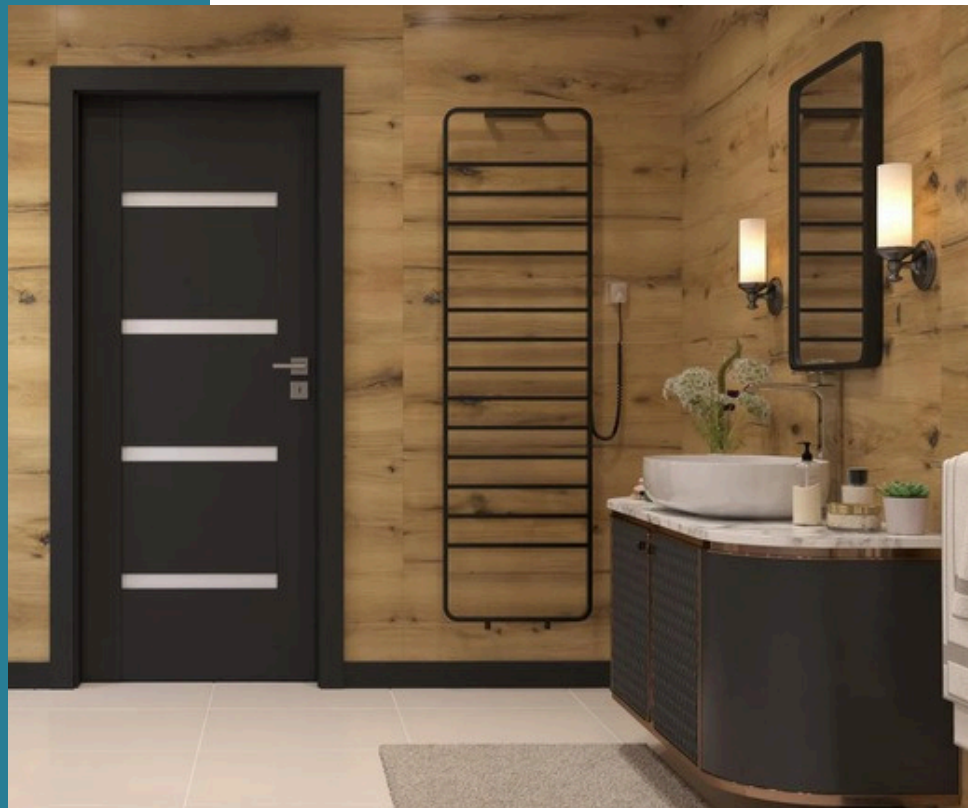
 **CLASSEN®**

CERAMIN
TILES

CERAMIN TILES

XL 67329

L 66879



 **CLASSEN**®

CERAMIN
TILES



CERAMIN
TILES

CLASSEN®